

5. 最大定格

項目	記号	単位	規格値
尖頭入力電圧	V_{IN}	V	200
出力電流	I_O	A	1.0
最大消費電力	P_D	W	40 ($T_C=100^\circ\text{C}$)
動作温度	T_{OP}	$^\circ\text{C}$	$-20 \sim +125 (T_C)$
保存温度	T_{stg}	$^\circ\text{C}$	$-30 \sim +125$
ワートランジスタ接合部温度	T_j	$^\circ\text{C}$	$+150^\circ\text{C max}$

6. 電気的特性 ($T_a=25^\circ\text{C}$)

項目	条件	規格値
設定出力電圧	区分表参照	区分表参照
出力電圧変動1 (対入力電圧)	"	"
出力電圧変動2 (対出力電流)	$I_O=0.25\text{A} \sim 0.5\text{A}$	$\Delta 2.0\text{V MAX}$
出力電圧温度係数	$V_{IN}=V_{AC}, I_O=0.5\text{A}$ $T_C=-20^\circ\text{C} \sim +100^\circ\text{C}$	$+7.0\text{mV}/^\circ\text{C}$
入-出力間飽和電圧 $V_{CE(sat)}$	$I_C=1.0\text{A}, I_B=5\text{mA}$	1.5V max
入-出力間耐圧 V_{CE0}	$I_{C0}=10\text{mA}, I_B=0$	200V min
電流増巾率 hFE	$I_C=1.0\text{A}, V_{CE}=4\text{V}$	$1500 \sim 6500$
過負荷耐量 T_{SO}	$V_{CE}=100\text{V}, I_C=1.0\text{A}$	1.0 sec min
ワートランジスタ熱抵抗 θ_{jc}	ジャンクション-ステム上面部	$1.25\text{ }^\circ\text{C/W}$
入-出力間遮断電流 I_{C0}	$V_{CE}(1-2\text{端子間})=200\text{V}$ 2,3 オープン	$100\text{ }\mu\text{A max}$
出力-ベース間逆耐量 (エミッタ-ベース間) I_{EB}	$t=65\text{ms}$	300 mA min

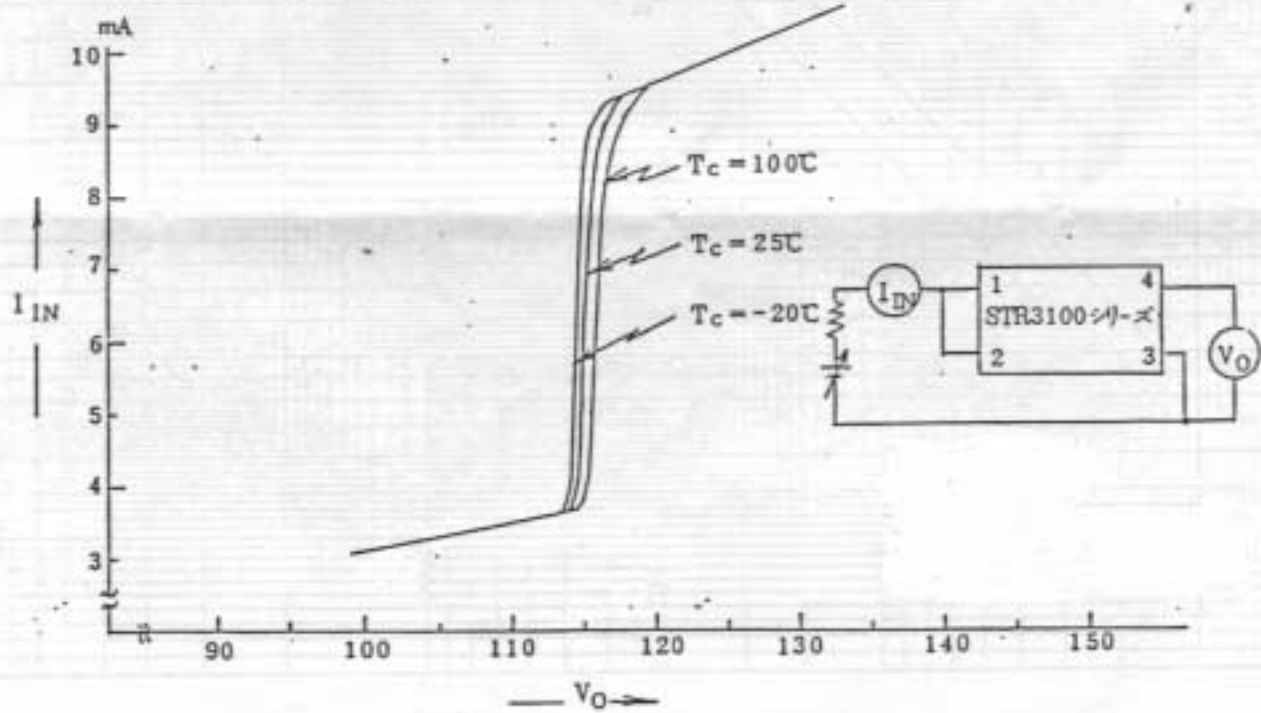
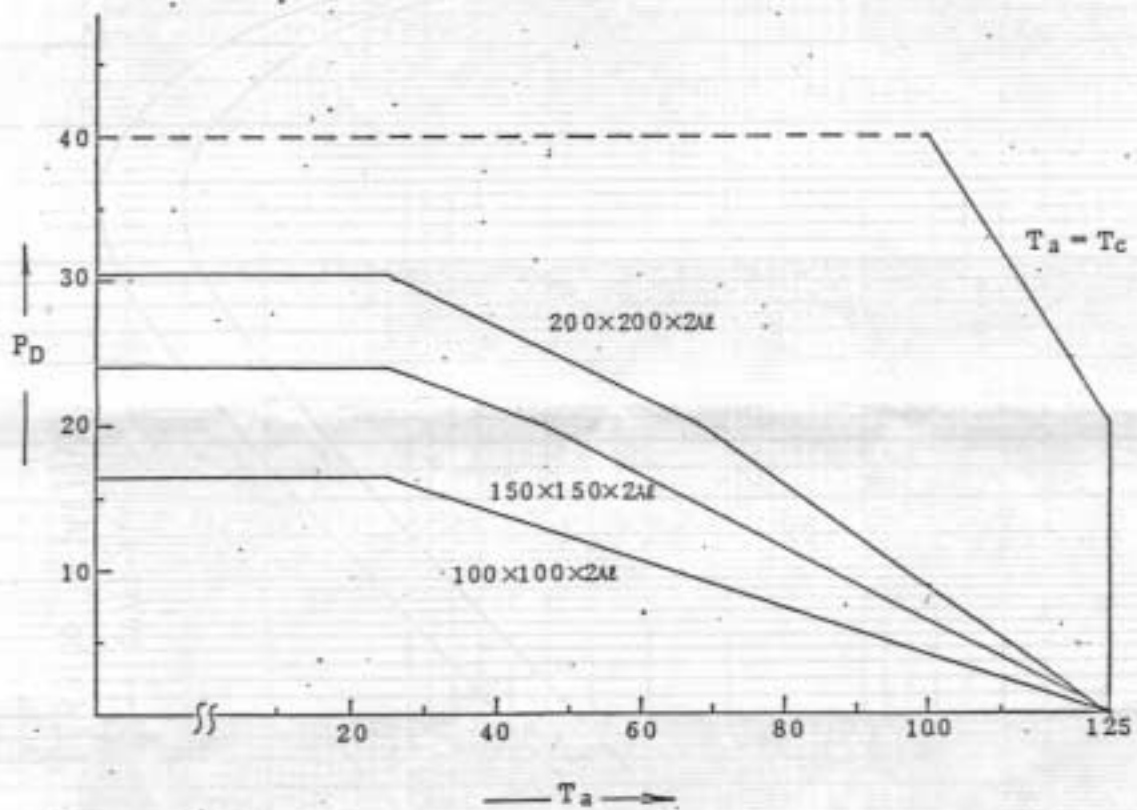
測定回路2
 $I_B=5\text{mA}$ で測定

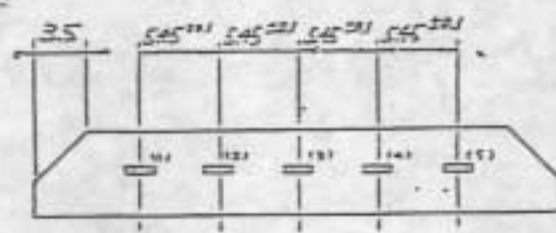
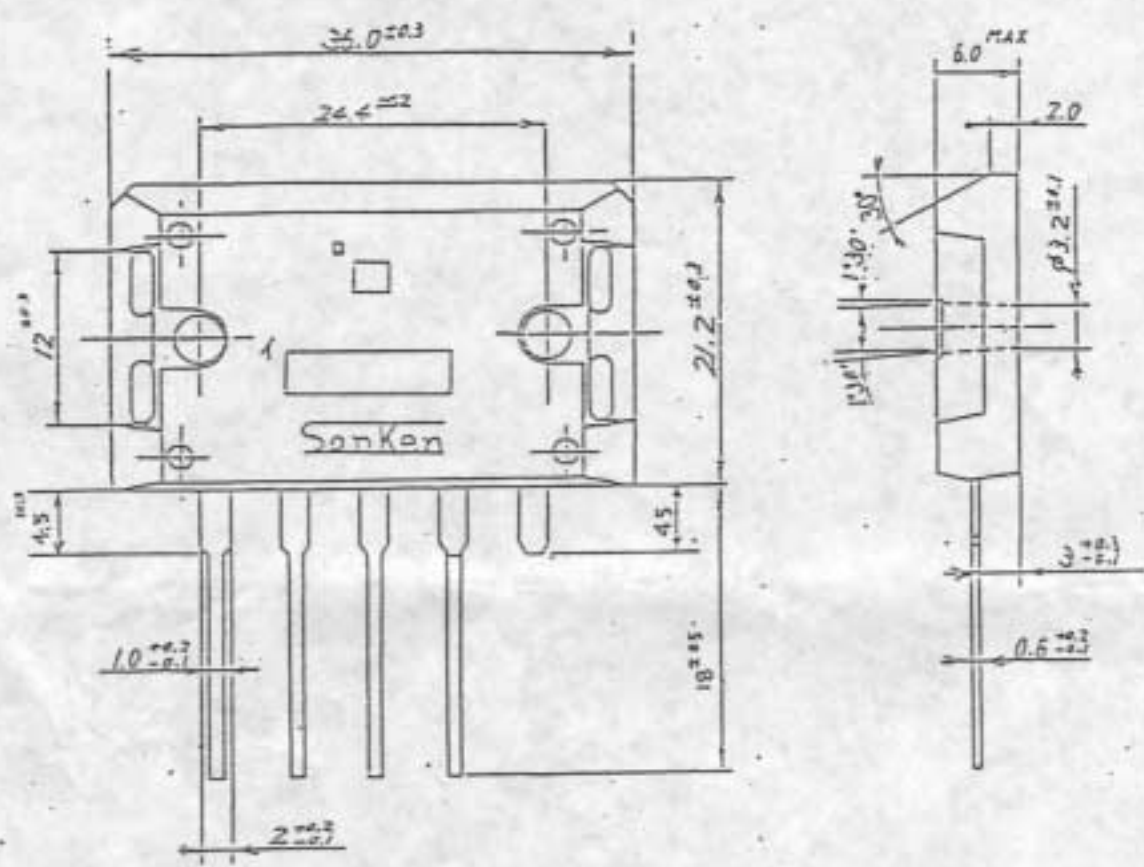
品名	OUTPUT VOLTAGE 設定出力電圧		OUTPUT VOLTAGE CHANGE 出力電圧変動1	
	条件	規格	条件	規格
STR3110	測定回路2 $I_{IN} = 6\text{mA}$	$110 \pm 0.8\text{V}$	$V_{IN} = 95 \sim 115\text{V(AC)}$ $R_B = 10\text{k}\Omega$ $I_O = 0.5\text{A}$ 測定回路1	$\Delta 2.4\text{V}$
# 3113	"	$113 \pm 0.8\text{V}$	"	"
# 3115	"	$115 \pm 0.8\text{V}$	"	"
# 3120	測定回路2 $I_{IN} = 7\text{mA}$	$120 \pm 0.8\text{V}$	$V_{IN} = 110 \sim 130\text{V(AC)}$ $R_B = 12\text{k}\Omega$ $I_O = 0.5\text{A}$ 測定回路1	"
# 3123	"	$123 \pm 0.8\text{V}$	"	"
# 3125	"	$125 \pm 0.8\text{V}$	"	"
# 3127	"	$127 \pm 0.8\text{V}$	"	"
# 3130	"	$129.5 \pm 0.8\text{V}$	"	"

SSE-13591

2/2

特性曲线





- (1) IN PUT (CASE)
- (2) BASE
- (3) COMMON
- (4) OUT PUT
- (5) BLANK

- イ. 品名標示
- ロ. ロット標示
 - 第1文字 西暦年号下一桁
 - 第2文字 月
 - 1~9月 アラビア数字
 - 10月 O
 - 11月 X
 - 12月 D
 - 第3文字 旬区分
 - A 上旬
 - B 中旬
 - C 下旬

②	リード端子	Cu	Niメッキ・半田ダイブ処理
①	ヒートシンク	Cu	Niメッキ
名称	材質	仕様	

社名: サンケン電気株式会社
 〒111-0001 東京都台東区上野 5-18-1
 TEL: 03-5618-0001 FAX: 03-5618-0002

△	4桁	...	社名	承認	社名: 株式会社 承認: (印) 社名: (印)	モールド形 STR	
△	3桁	...				外形寸法図 NO.301	
△	2桁	...					
△	1桁	...					
①	サンケン電気株式会社				承認	承認	43-E01193

SS E-13591

This datasheet has been downloaded from:

www.DatasheetCatalog.com

Datasheets for electronic components.