

TENTATIVE

- 高電圧スイッチング用
- High Voltage Switching Applications
- ・ 高耐圧です: $V_{CE0} = -400V$
- ・ 飽和電圧が小さい: $V_{CE(sat)} = -1.5V$ (Max.)
($I_C = -1A, I_B = -0.2A$)

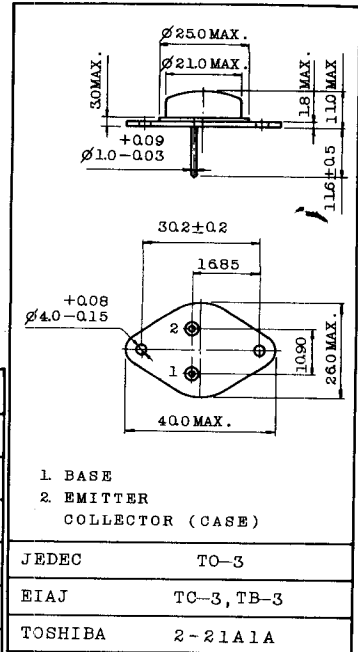
最大定格 MAXIMUM RATINGS ($T_c = 25^\circ C$)

CHARACTERISTIC	SYMBOL	RATING	UNIT
コレクタ・ベース間電圧	V_{CE0}	-400	V
コレクタ・エミッタ間電圧	V_{CEO}	-400	V
エミッタ・ベース間電圧	V_{EBO}	-5	V
コレクタ電流	I_C	-3	A
エミッタ電流	I_E	3	A
ベース電流	I_B	-1	A
コレクタ損失	P_C	50	W
接合温度	T_j	150	$^\circ C$
保存温度	T_{stg}	-65~150	$^\circ C$

通信工業用

INDUSTRIAL APPLICATIONS

Unit in mm



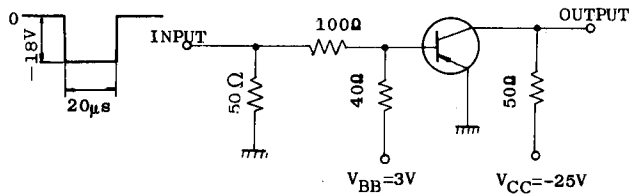
アクセサリは AC73 を適用
MOUNTING KIT No. AC73

電気的特性 ELECTRICAL CHARACTERISTICS ($T_c = 25^\circ\text{C}$)

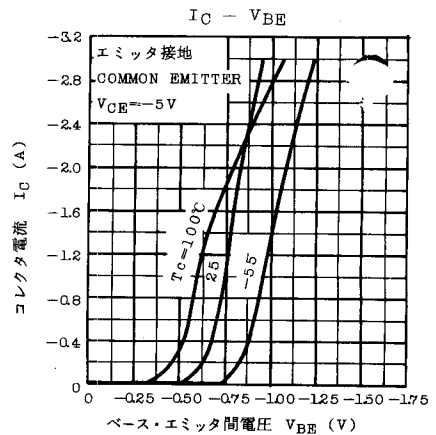
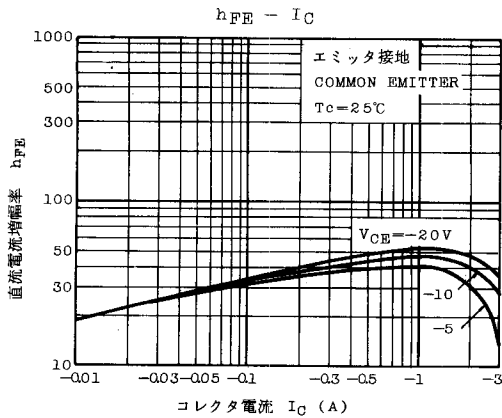
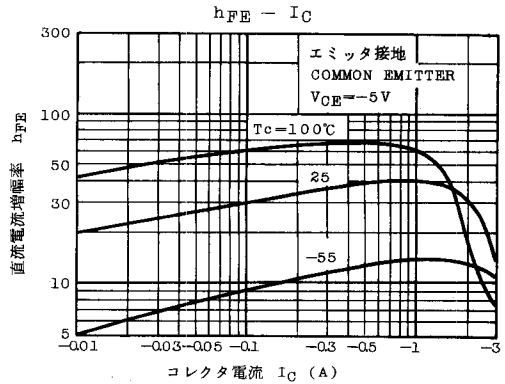
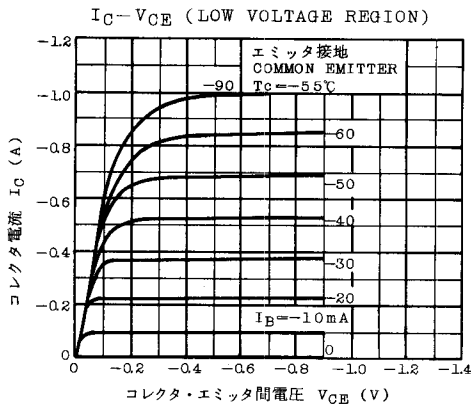
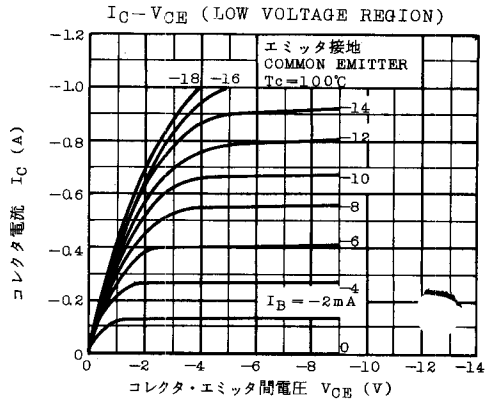
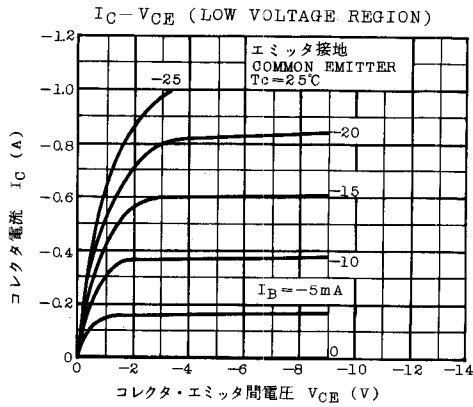
CHARACTERISTIC		SYMBOL	CONDITION	MIN.	TYP.	MAX.	UNIT
コレクタしや断電流		I_{CBO}	$V_{CB} = -300\text{V}, I_E = 0$	-	-	-100	μA
エミッタしや断電流		I_{EBO}	$V_{EB} = -5\text{V}, I_C = 0$	-	-	-1	mA
コレクタ・エミッタ間降伏電圧		$V_{(BR)CEO}$	$I_C = -10\text{mA}, I_B = 0$	-400	-	-	V
直流電流増幅率 (Note)		h_{FE}	$V_{CE} = -5\text{V}, I_C = -0.5\text{A}$	20	-	300	
コレクタ・エミッタ間飽和電圧 (Note)		$V_{CE(sat)}$	$I_C = -1\text{A}, I_B = -0.2\text{A}$	-	-	-1.5	V
ベース・エミッタ間飽和電圧 (Note)		$V_{BE(sat)}$	$I_C = -1\text{A}, I_B = -0.2\text{A}$	-	-	-2.0	V
コレクタ出力容量		C_{ob}	$V_{CB} = -50\text{V}, I_E = 0$ $f = 1\text{MHz}$	-	100	-	pF
スイッチング 時間	ターンオン時間	t_{on}	(Fig. 1)	-	1.0	-	μs
	蓄積時間	t_{stg}		-	2.0	-	
	下降時間	t_f		-	1.0	-	

Note ; Pulse Test ; Pulse Width $\leq 300\mu\text{s}$, Duty Cycle $\leq 2\%$

Fig 1 スイッチング時間測定回路
SWITCHING TIME TEST CIRCUIT



2SA739



安全動作領域 ASO

