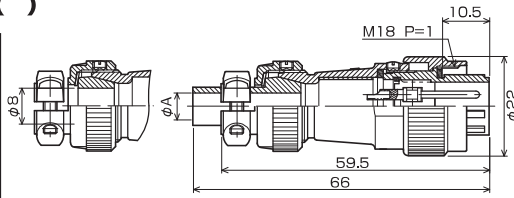


### ●プラグ (ストレート)

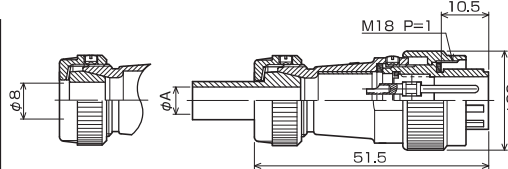
#### SNW-16□□-PCM ( )

ピンインサート (逆芯) ・ クランプ型



#### SNW-16□□-PEM ( )

ピンインサート (逆芯) ・ クランププレス型

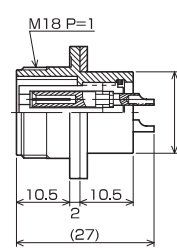


### ●レセプタクル

#### ●角フランジ

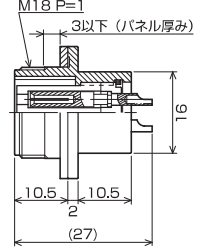
#### SNW-16□□-RSF

ソケットインサート (逆芯)



#### SNW-16□□-RSFb

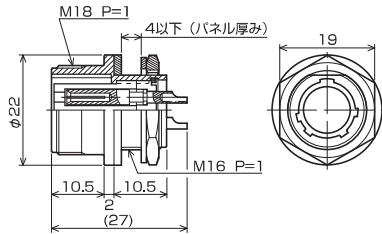
ソケットインサート (逆芯)



### ●ロックナット

#### SNW-16□□-RF

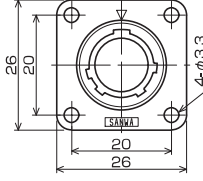
ソケットインサート (逆芯)  
■フロントマウンティング用



### ●フランジ形状

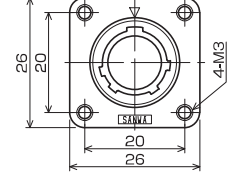
■フロントマウンティング用

#### SNW-16□□-RSF



■リアマウンティング用 (タップ加工)

#### SNW-16□□-RSFb

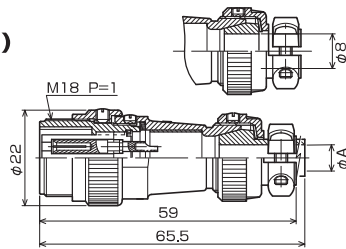


### ●アダプタ

#### ●リング付・ストレート

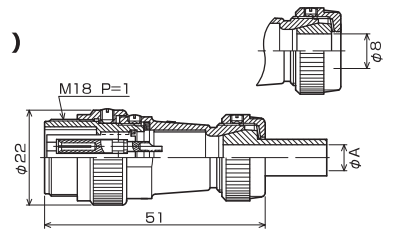
#### SNW-16□□-ANCF ( )

ソケットインサート (逆芯) ・ クランプ型



#### SNW-16□□-ANEF ( )

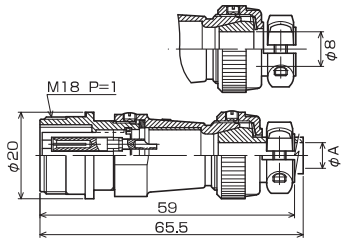
ソケットインサート (逆芯) ・ クランププレス型



### ●ストレート

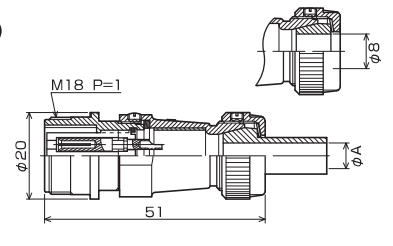
#### SNW-16□□-ACF ( )

ソケットインサート (逆芯) ・ クランプ型



#### SNW-16□□-AEF ( )

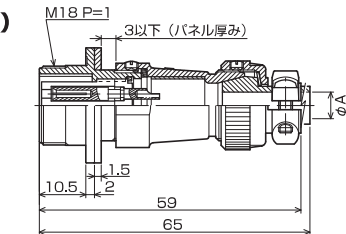
ソケットインサート (逆芯) ・ クランププレス型



### ●フランジ付

#### SNW-16□□-ASCF ( )

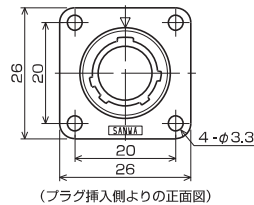
ソケットインサート (逆芯) ・ クランプ型



### ●フランジ形状

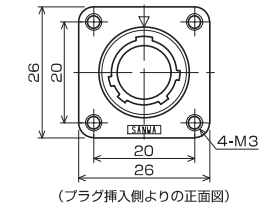
■フロントマウンティング用

#### SNW-16□□-ASCF ( )



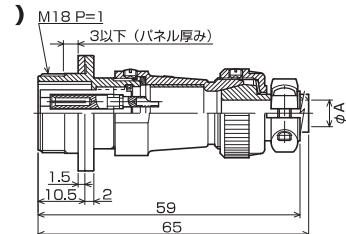
■リアマウンティング用 (タップ加工)

#### SNW-16□□-ASCFb ( )



#### SNW-16□□-ASCFb ( )

ソケットインサート (逆芯) ・ クランプ型



### ●ダミーレセプタクル

#### SNW-16-DS

角フランジ  
■フロントマウンティング用

